

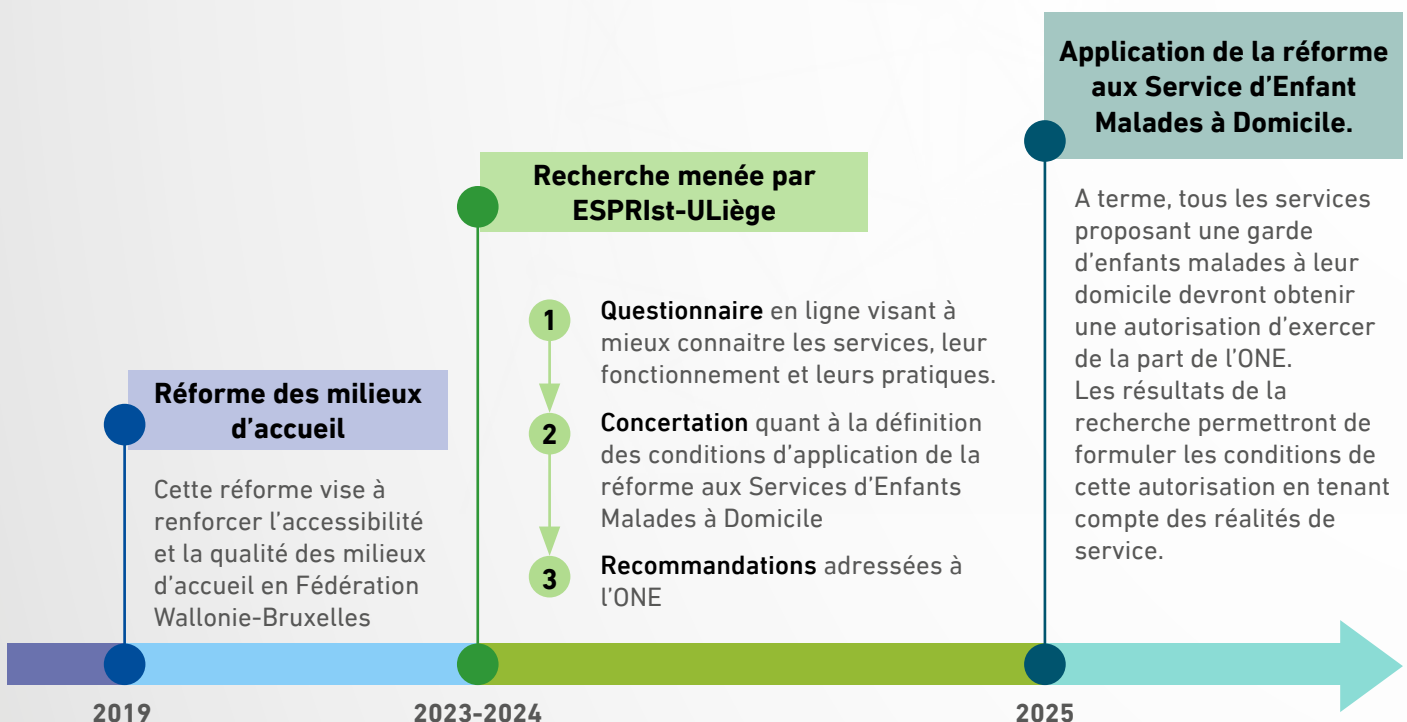
SERVICES D'ACCUEIL D'ENFANTS MALADES À DOMICILE APPEL À PARTICIPATION À UNE RECHERCHE

Les **Services d'Accueil d'Enfants Malades à Domicile** (SAEMD) désignent toute structure qui réalise une prise en charge des enfants de 0 à 12 ans qui, pour raisons médicales, ne peuvent fréquenter le milieu d'accueil ou scolaire. Cette prise en charge est réalisée au sein du milieu de vie de l'enfant, à savoir son domicile.

Comme les autres milieux d'accueil, les SAEMD sont concernés par la réforme qui vise à **renforcer la qualité et l'accessibilité de l'accueil de la petite enfance** en Fédération Wallonie-Bruxelles ([décret du 21 février 2019](#))

Cette réforme prévoit que tous les SAEMD devront, à terme, obtenir une autorisation d'exercer délivrée par l'ONE. Cependant, les conditions de cette autorisation ne sont pas encore fixées. L'ONE souhaite que celles-ci soient définies **en concertation avec le secteur des SAEMD**.

À cette fin, l'ONE se basera sur les résultats d'une recherche qui se veut participative. Cette recherche a été confiée à la [plateforme interfacultaire ESPRIst](#) de l'Université de Liège.



VOTRE STRUCTURE PROPOSE UN SERVICE DE GARDE D'ENFANTS MALADES À DOMICILE ?

Participez en répondant au questionnaire en ligne
(étape 1 de la recherche ; environ 15 minutes)

[Cliquez ici pour ouvrir le questionnaire](#)

Cette recherche se déroule en **trois étapes** :



Mieux connaître les SAEMD, leurs modes de fonctionnement et leurs pratiques ;



Réfléchir, en concertation avec les SAEMD, à l'application de la réforme et aux conditions d'autorisation ;



Délivrer des recommandations à l'attention de l'ONE pour l'application de la réforme.

La recherche est une opportunité de **réfléchir ensemble**, sur base de données factuelles, à l'application de la réforme des milieux d'accueil au SAEMD.

Ce questionnaire vous permettra également de manifester votre intérêt à participer aux rencontres qui seront organisées à différents endroits sur le territoire de la Fédération Wallonie-Bruxelles (étape 2 de la recherche)

Pour toutes questions relatives à cette recherche, vous pouvez vous adresser à :

Université de Liège – ESPRIst :

✉ esprist.appui@uliege.be

☎ 04/366 97 38

ONE – Direction Recherche et Développement :

✉ secretariat.DRD@one.be

☎ 02/542 14 19

